

新 製 品

# ダイワ外断熱Fn

屋根耐火番号 FP030RF-2025 (1)

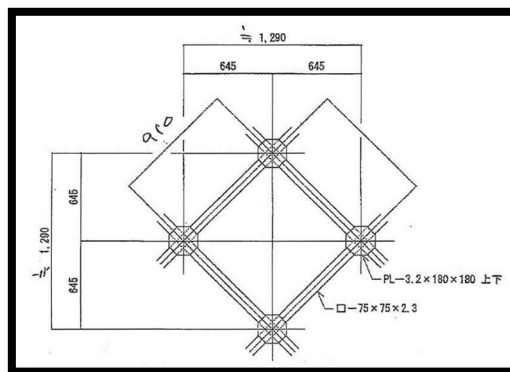
- H形鋼：構造計算等により構造安全性が確かめられた寸法  
角パイプ・C形鋼：910mm以下  
意匠格子鉄骨については、□-75×75×2.3mm以上  
910mm以下で交点の上部プレートをふくむ角パイプ格子鉄骨構造が、  
認定されている。
- 屋根材：金属屋根 メッキ鋼板・ステンレス鋼板・アルミニウム合金板  
樹脂系裏張りは、あり又はなし
- 野地板：複合板  
下部：硬質木片セメント板18mm 上部：フェノールフォーム保温板25mm  
複合板43mm

## 外側断熱工法

フェノールフォーム保温板25mm・  
硬質木片セメント板18mm 複合板  
熱貫流率：0.66 W/m<sup>2</sup>・K



意匠斜め格子母屋工法



大和建材工業株式会社

TEL.0567(28)4940

愛知県愛西市西保町南川原98番地

TEL.0567(28)4940 FAX.0567(24)3101

<https://www.daiwa-kenzai.co.jp>

新 製 品

# ダイワ外断熱Fn(3層シリーズ)

屋根耐火番号 FP030RF-2025 (2)

- H形鋼：構造計算等により構造安全性が確かめられた寸法  
角パイプ・C形鋼：910mm以下  
意匠格子鉄骨については、□-75×75×2.3mm以上  
910mm以下で交点の上部プレートをふくむ角パイプ格子鉄骨構造が、認定されている。
- 屋根材：金属屋根 メッキ鋼板・ステンレス鋼板・アルミニウム合金板  
樹脂系裏張りは、あり又はなし
- 野地板：複合板  
上部：フェノールフォーム保温板25mm 中間部：硬質木片セメント板18mm  
下部：ロックウール吸音板9mm・木毛セメント板15mm・高吸音ロックウール15mm



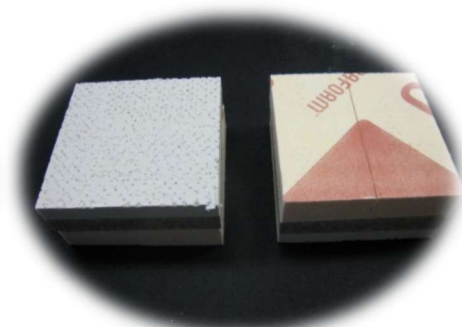
ロックウール吸音板が室内側

ダイワ外断熱Fn-R9



木毛セメント板が室内側

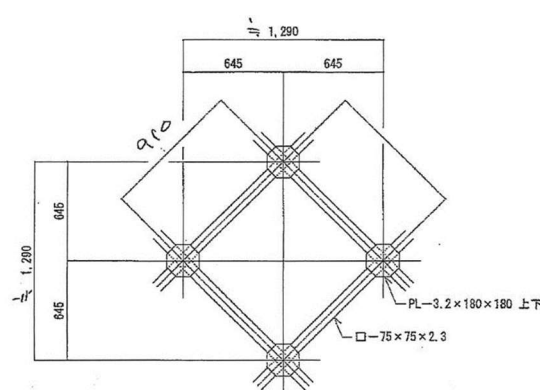
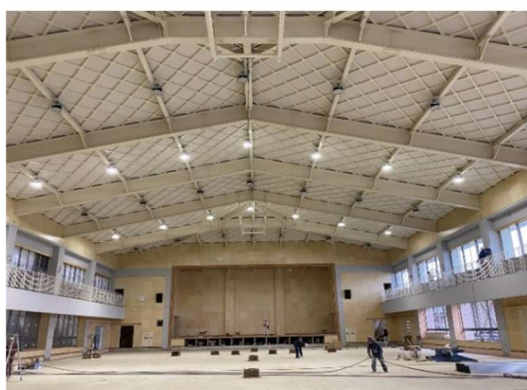
ダイワ外断熱Fn-M15



高吸音ロックウールが室内側

ダイワ外断熱Fn-H15

商品名	層厚(mm)	内訳	熱貫流率 (W/m <sup>2</sup> ・K)
ダイワ外断熱Fn-R9	52	フェノールフォーム保温板25mm・硬質木片セメント板18mm・ロックウール吸音板9mm	0.59
ダイワ外断熱Fn-M15	58	フェノールフォーム保温板25mm・硬質木片セメント板18mm・木毛セメント板15mm	0.59
ダイワ外断熱Fn-H15	58	フェノールフォーム保温板25mm・硬質木片セメント板18mm・高吸音ロックウール15mm	0.55



大和建材工業株式会社

〒496-0911

愛知県愛西市西保町南川原98番地  
TEL.0567(28)4940 FAX.0567(24)3101  
<https://www.daiwa-kenzai.co.jp>

新 製 品

## ダイワ内断熱Fp



フェノールフォーム保温板が室内側

### 内側断熱工法

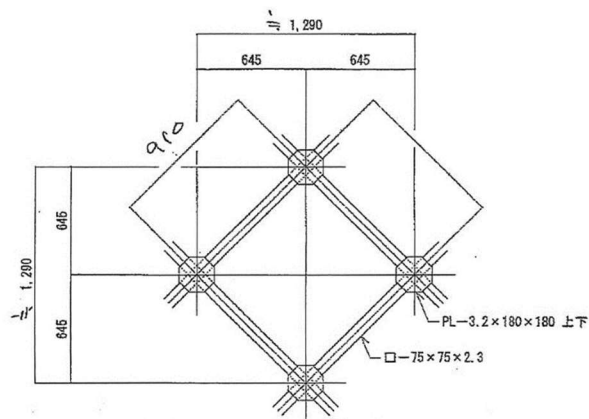
硬質木片セメント板 18mm・  
フェノールフォーム保温板 20mm  
複合板  
熱貫流率：0.79 W/m<sup>2</sup>・K

## 屋根耐火番号 FP030RF-2013 (1)

- H形鋼：構造計算等により構造安全性が確かめられた寸法  
角パイプ・C形鋼：910mm以下  
意匠格子鉄骨については、□-75×75×2.3mm以上  
910mm以下で交点の上部プレートをふくむ角パイプ格子鉄骨構造が、  
認定されている。
- 屋根材：金属屋根 メッキ鋼板・ステンレス鋼板・アルミニウム合金板  
樹脂系裏張りは、あり又はなし
- 野地板：複合板  
上部：硬質木片セメント板 18mm 下部：フェノールフォーム保温板 20mm 複合板 38mm



意匠斜め格子母屋工法



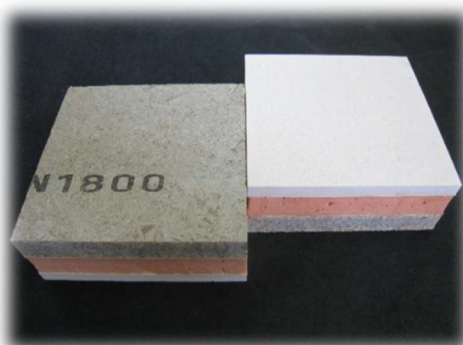
大和建材工業株式会社

〒496-0911

愛知県愛西市西保町南川原98番地  
TEL.0567(28)4940 FAX.0567(24)3101  
<https://www.daiwa-kenzai.co.jp>

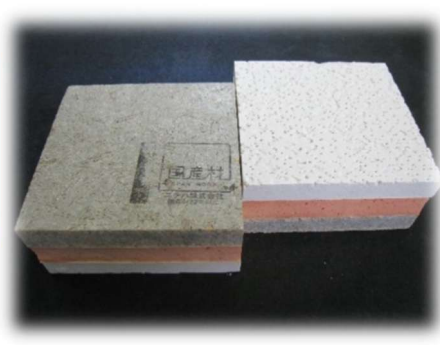


## ダイワ内断熱 Fp (3 層シリーズ)



### ダイワ内断熱 Fp-M15

硬質木片セメント板 18mm・  
フェノールフォーム保温板 20mm・  
木毛セメント板 15mm  
総厚 53mm 複合板  
熱貫流率：0.70 W/m<sup>2</sup>・K



### ダイワ内断熱 Fp-H15

硬質木片セメント板 18mm・  
フェノールフォーム保温板 20mm・  
高吸音ロックウール吸音板 15mm  
総厚 53mm 複合板  
熱貫流率：0.64 W/m<sup>2</sup>・K

### ダイワ内断熱 Fp-R9

硬質木片セメント板 18mm・  
フェノールフォーム保温板 20mm・  
ロックウール吸音板 9mm  
総厚 47mm 複合板  
熱貫流率：0.69 W/m<sup>2</sup>・K



## 屋根耐火番号 FP030RF-2013 (2)

- H 形鋼：構造計算等により構造安全性が確かめられた寸法  
角パイプ・C 形鋼：910 mm 以下  
意匠格子鉄骨については、□-75×75×2.3 mm 以上  
910 mm 以下で交点の上部プレートをふくむ角パイプ格子鉄骨構造が、  
認定されている。
- 屋根材：金属屋根 メッキ鋼板・ステンレス鋼板・アルミニウム合金板  
樹脂系裏張りは、あり又はなし
- 野地板：複合板  
上部：硬質木片セメント板 18 mm 中間部：フェノールフォーム保温板 20 mm  
下部：ロックウール吸音板 9 mm・木毛セメント板 15 mm・高吸音ロックウール 15 mm



意匠斜め格子母屋工法

